

GRIFERÍA

LLAVE EMPOTRADA DE BRONCE DUCHA

TREBOL

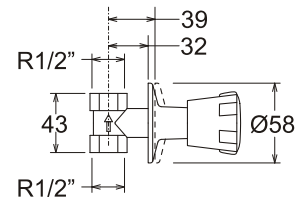
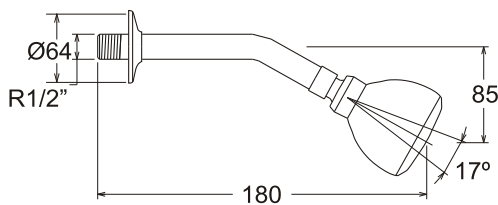
Código: TRE-811337-ECO

Material **Peso:**
 Bronce 0,669 kg.

Medidas nominales packing

Dimensiones:

Ancho: 160mm
 Fondo: 177mm
 Alto: 50mm



Especificaciones del Producto

Llave empotrada de bronce para ducha, con perilla metálica y salida de ducha con rociador, en acabado cromado.

Cuerpo de bronce fundido.

Perilla de Zamak (aleación de Zinc y aluminio) con acabado cromado.

Salida de ducha: Cabeza de ducha ABS, tubo de bronce con acabado cromado.

Mecanismo de cierre:

Vástago convencional de bronce, de asta fija, de larga duración.

Duración: EN 200. 200.000 ciclos de apertura y cierre.

Funcionamiento

Presión:

Recomendada de 14 a 73 lb/pulg²

Mínima de 7 lb/pulg²

Máxima de 145 lb/pulg²

Temperatura recomendada hasta 65° C.

Caudal a 43 lb/pulg²: mínimo 7 l/min.

Cumple con Normas

Hermeticidad: EN 200. Sanitary Tapware - Single

taps and combination taps. ASME A - 112.18.1 -/

CSA B25.1 Plumbing Supply Fitting.

Calidad de recubrimiento: EN 248 Sanitary

tapware - Ensayo con Niebla Salina Neutra. Cond.

ensayo Neblina Salina Neutra: ISO 2997.

Certificado: ISO 9001 - ISO 14001

Garantía: Sin límite de tiempo contra cualquier defecto de fabricación.